

WIR
DENKEN
IN
LICHT

LED LINEARTM
lighting solutions

„ES IST ERST DANN EINE VISION, WENN
ES DIE VORSTELLUNGSKRAFT, DER
ANDEREN ÜBERSTEIGT.“

David Tatuljan

VIS ION MISS ION

<< Das Polarlicht (als Nordlicht, Aurora borealis, als Südlicht, Aurora australis) ist eine Leuchterscheinung durch angeregte Stickstoff- und Sauerstoffatome der Hochatmosphäre (Elektrometeor), die in Polargebieten beim Auftreffen beschleunigter geladener Teilchen aus der Erdmagnetosphäre auf die Atmosphäre hervorgerufen wird.



VISION.

Wir wollen der führende Hersteller von innovativen linearen Beleuchtungslösungen sein. Wir wollen weltweit als die Marke für lineares Licht wahrgenommen werden. Wir wollen dies erreichen durch Exzellenz in den Produkten, Exzellenz in den Prozessen, Exzellenz im Applikationsmanagement.

Dr.-Ing. Michael Kramer
Geschäftsführer

A handwritten signature in black ink, appearing to read 'M. Kramer'.

MISSION.

Wir möchten einzigartige lineare Beleuchtungsprodukte kreieren, die dem Leben unserer Kunden einen nennenswerten Mehrwert bieten.

Dipl.-Kfm. Carsten Schaffarz
Geschäftsführer

A handwritten signature in black ink, appearing to read 'C. Schaffarz'.



„OHNE LEIDENSCHAFT GIBT ES
KEINE GENIALITÄT.“

Theodor Mommsen

« Biolumineszenz (gr. *biós* „Leben“ und lat. *lumen* „Licht“) wird in der Biologie die Fähigkeit von Lebewesen bezeichnet, selbst oder mit Hilfe von Symbionten Licht zu erzeugen.



LEI DEN SCH AFT

LICHT IST UNSERE LEIDENSCHAFT.

Unser im Mai 2006 gegründetes Unternehmen liefert qualitativ hochwertige lineare LED-Beleuchtungssysteme auf Basis der flexiblen Leiterplatte in die ganze Welt. Wir bieten Ihnen zu fairen Preisen einen einmaligen modularen LED Baukasten für Ihre linearen Beleuchtungslösungen im Innen- und Außenbereich mit einer Schutzart von IP00 bis zu IP68.

Unsere internationalen Auszeichnungen und Referenzprojekte für exquisite Beleuchtungsaufgaben im dekorativen und architektonischen Bereich sind ein Garant für unsere Qualitätsphilosophie. Mit unseren Produkten können Sie schon heute wirtschaftlich Allgemeinbeleuchtungsaufgaben in der LED Technik realisieren.

Mit diesem Bewusstsein und unserer langjährigen Erfahrung in der LED-Technik entwickeln und produzieren wir ständig verbesserte Lösungen für Ihre Beleuchtungsanforderungen. Wir laden Sie ein, sich auf den nächsten Seiten einen Eindruck über unser Unternehmen und unsere Produktphilosophie zu verschaffen. Gerne stehen wir mit Leidenschaft für Sie als kompetenter Problemlöser bereit.



ERFAHRUNG

2006

Gründung von LED Linear

2008

Erste internationale Auszeichnung für eine innovative, qualitativ hochwertige Leuchte: Next Generation Luminaire Contest, USA: Gewinner X00LUX

2010

Entwicklung neuer Vergusstechnologie und Installation einer der weltweit modernsten Vergussanlagen für LED-Leuchten

2007

Initialisierung internationaler Vertriebspartnerschaften

2011

- Industriepreis 2011 und Designpreis der Bundesrepublik Deutschland in Silber: Gewinner VENUS
- Eröffnung Niederlassung in Asien, Singapur

2013

- TOP 100 Innovator für 700%iges Umsatzwachstum von 2008 bis 2012 und einem Beschäftigtenwachstum von 730 %
- Installation der automatisierten Verpackungsmaschine
- Eröffnung Niederlassung im Nahen Osten, USA und Indien
- Ausbau der Produktionsstätte in Duisburg für Lager und Leuchtenbau

2014

- Installation der automatisierten CNC-Profilfertigungsanlage
- IF Design Award: Gewinner X00MINAIRE
- Next Generation Luminaire Indoor Contest, USA: Gewinner X00LINE

2012

- Eröffnung neuer Niederlassungen in Frankreich, Großbritannien und der Schweiz
- Verlagerung des Produktionsstandorts von Neukirchen-Vluyn nach Duisburg und Ausweitung der Kapazitäten
- Installation einer hochmodernen im Auftrag gefertigten vollautomatischen Vergussanlage mit fünf Metern Fertigungslänge. Signifikante Kapazitätsausweitung
- Red Dot Design Award: Gewinner VENUS und OCEANOS, „Best-of-the-best“ X00LUM

2015


- Neuinstallation der weltweit modernsten R2R-Produktionslinie zur Fertigung flexibler Leuchtmittel
- Installation des neuen Lichtlabors und Testlabors zur Messung von Umwelteinflüssen
- Red Dot Design Award: Gewinner AMOR, HYDRALUX und X00TUBE 38
- Start der eigenen LED-Modul Produktion

2016

- German Design Award: Gewinner KALYPSO, SKYLLA und X00MINAIRE 9999, „Special Mention“ AMOR und X00TUBE 38
- Auszeichnung „Marke des Jahrhunderts“ für „Das Beleuchtungssystem“
- Auszeichnung als „National Champion“ bei den European Business Awards

„AUF JEDEM WEG WARTEN ERFAHRUNGEN, DIE
UNS UNSEREM ZIEL NÄHER BRINGEN.“

Nicole Engelhardt



„ENGAGEMENT HEISST, NICHTS DAFÜR ZU
ERHALTEN UND TROTZDEM DIE DINGE SO TUN,
ALS WÜRDEN MAN DADURCH REICH WERDEN!“

David Tatuljan

LED LINEAR ALS LEUCHTENDES BEISPIEL: ERSTE STIFTUNGSPROFESSUR MIT DER HOCHSCHULE WISMAR

LED Linear ist seit vielen Jahren eng mit der Hochschule Wismar verbunden. Ein wichtiger Meilenstein ist nun gelegt. Am 9. Juli 2015 wurde der Vertrag über die Einrichtung und Finanzierung der ersten Stiftungsprofessur offiziell unterzeichnet. Somit schlägt LED Linear eine Brücke zwischen Wirtschaft und Wissenschaft.

Mit Hinblick auf die Verfügbarkeit von Expertenwissen werden viele Wege gegangen, um Fachleute an die Hochschule Wismar zu holen. Mit dem jüngsten Vertragsabschluss über die Stiftungsprofessur ist ein wesentlicher Beitrag zur Stärkung des Themenbereiches Architectural Lighting Design, insbesondere im Applicationdesign, geleistet. Die Professur der Wertigkeitsstufe 2 führt die Bezeichnung „Stiftungsprofessur für Beleuchtungsanwendung in der Architektur (Lighting Application in Architecture)“ und ist auf fünf Jahre befristet. Die als Stifter auftretende LED Linear GmbH stellt der Hochschule Wismar einen Betrag in sechsstelliger Höhe zur anteiligen Finanzierung der Personalkosten der Professur zur Verfügung.

Geschäftsführer Dr. Michael Kramer betont: „Uns ist es besonders wichtig, damit einen wesentlichen Beitrag zur Weiterentwicklung der Forschung im Bereich ‚Lighting Design‘ zu leisten.“

„DIE GEZIELTE FÖRDERUNG UND
AUSBILDUNG VON HOCH-
QUALIFIZIERTEM NACHWUCHS
LIEGT UNS SEHR AM HERZEN“.

DR.-ING. MICHAEL KRAMER

Die der Professur zugrunde liegenden Tätigkeiten entsprechen dabei dem üblichen Aufgabenkatalog und beinhalten die Durchführung von Lehrveranstaltungen sowie die Übernahme von Modulverantwortungen in den Studiengängen der Hochschule Wismar, die Mitarbeit in der akademischen Selbstverwaltung, die Betreuung von Abschlussarbeiten und die Bearbeitung sonstiger Aufgaben im Rahmen des Studiums. Insbesondere die Erforschung von neuen Applikationsfeldern von Licht in Gebäuden, beispielsweise auf Basis linearer LED-Beleuchtungssysteme, auch unter ökonomischen Gesichtspunkten und die Entwicklung neuer Ansätze für das Produkt- und Applikationsdesigns im Bereich linearer LED-Produkte stehen dabei im Fokus.



LED Linear Geschäftsführer Dr.-Ing. Michael Kramer, und der Rektor der Hochschule Wismar, Prof. Dr. jur. Bodo Wiegand-Hoffmeister, unterzeichneten feierlich den Vertrag und gaben einstimmig zu verstehen, dass diese Stiftungsprofessur sowohl für die Komplettierung des Lehrbetriebs als auch für den marktfähigen Ausbau des LED-Anwendungsspektrums ein begünstigender Schritt sei.

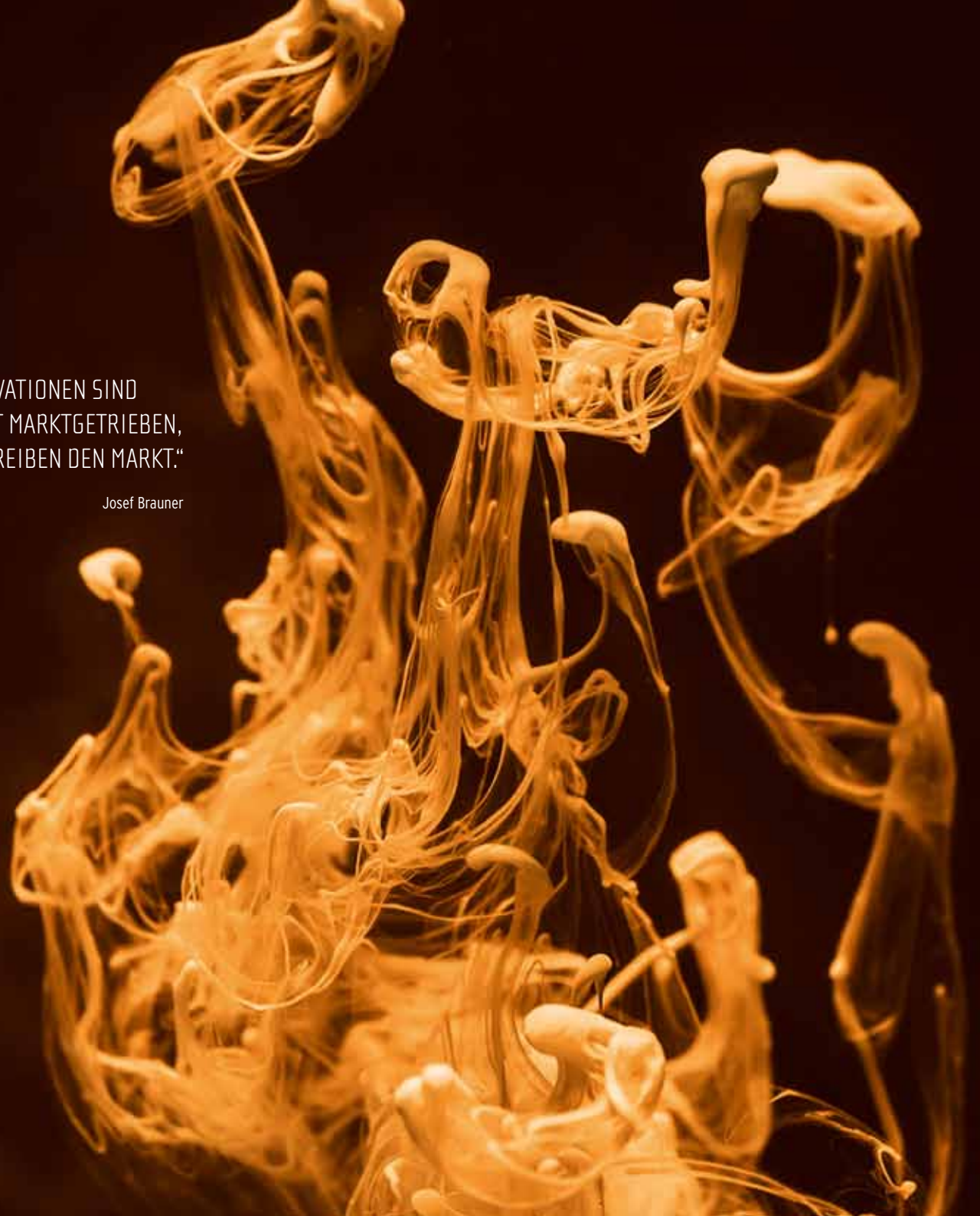
Des Weiteren arbeiten wir mit der Universität Duisburg-Essen, der Hochschule Rhein Waal sowie mit der Fontys International Business School, Venlo zusammen.

EN GAG EM ENT

INN OV ATI ON

„INNOVATIONEN SIND
NICHT MARKTGETRIEBEN,
SIE TREIBEN DEN MARKT.“

Josef Brauner

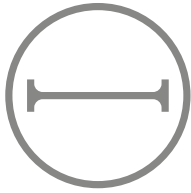


INNOVATION. MODULARITÄT. KONSEQUENZ.

LED Linear entwickelt und produziert hochwertige lineare LED-Beleuchtungssysteme und hat mit einem konsequenten Innovationsmanagement ein modular variables Baukastensystem realisiert, mit dem heute mehr als 20 Millionen individuelle Lichtlösungen gestaltet werden können. So kann jedem Kunden eine Beleuchtungslösung geboten werden, die speziell auf ihn zugeschnitten ist.

Unsere Innovationskraft basiert auf der kontinuierlichen Erneuerung von Produkten und Prozessen, kreativen Systemlösungen für die Kunden und dem vielfältigen Zukunftspotential der LED Lichttechnik. Innovationen entscheiden über unseren unternehmerischen Erfolg und liefern Antworten auf viele Herausforderungen unserer Zeit. In der LED Lichttechnik suchen wir fortwährend nach weiterführenden Lösungen, die zugleich Ressourcen schonen und unsere natürlichen Lebensgrundlagen bewahren. Dabei ist es stets unser Ziel, den Alltag des Einzelnen wie das gesellschaftliche Leben einfacher, sicherer und komfortabler zu machen und zu einer lebenswerten Welt für heutige und künftige Generationen beizutragen.





LINEAR – AUF GANZER LINIE

Linear steht für durchgängige, schattenfreie Ausleuchtung. Lineare Leuchten schaffen Erlebniswelten – sowohl im Aussenbereich als auch in der Innenarchitektur. Lineares Licht ist in allen Bereichen des Lebens nicht mehr wegzudenken. Es erhöht die Lebensqualität in Städten, es macht intelligente Fabriken effizienter,

es stärkt im Büro und in der Bildung das Wohlbefinden und die Produktivität, es erhöht im Hotelgewerbe den Gästekomfort und im Shopping-Bereich werden neue Einkaufserlebnisse geschaffen. Lineares Licht – ein unverzichtbarer Bestandteil in der Lichtplanung!

>> Linearität hat in verschiedenen Bereichen eine unterschiedliche Bedeutung, beschreibt aber zumeist eine geradlinige Beschaffenheit.

L I N E A R

MO

D

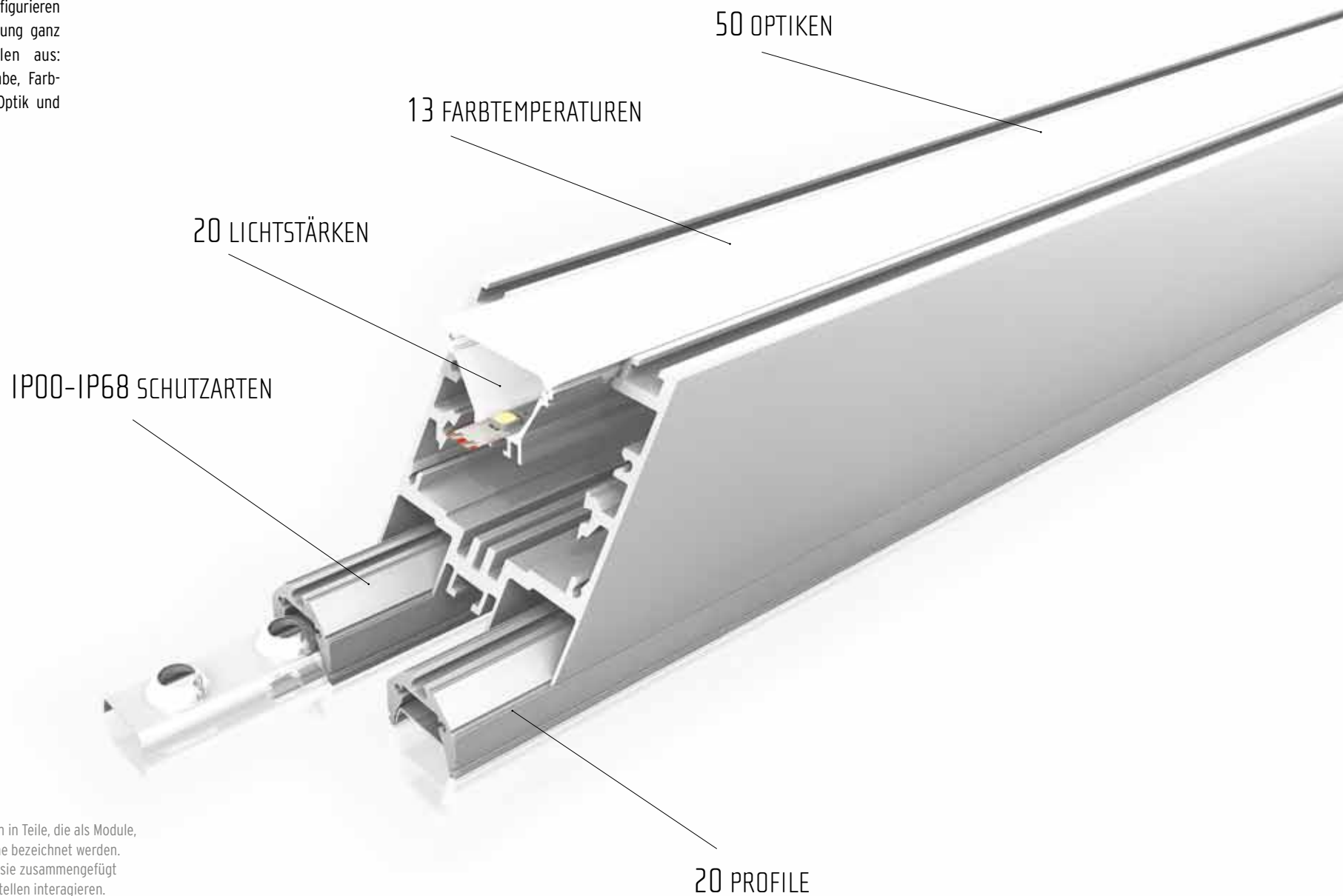
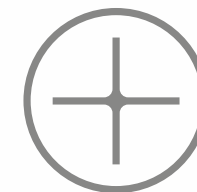
UL

A

R

MODULAR – FREI NACH WUNSCH

Modular steht für vielseitige Kombinationen. Unser Produktportfolio ist auf der Basis eines modularen Baukastens aufgebaut. Konfigurieren Sie ihre individuelle Beleuchtungslösung ganz nach Ihren Wünschen. Sie wählen aus: Montageart, Schutzart, Farbwiedergabe, Farbtemperatur, Leuchtstärke, Wattage, Optik und Profil – wir bieten Ihr Wunschprodukt!



<< Modularität ist die Aufteilung eines Ganzen in Teile, die als Module, Komponenten, Bauelemente oder Bausteine bezeichnet werden. Bei geeigneter Form und Funktion können sie zusammengefügt werden oder über entsprechende Schnittstellen interagieren.



INFINITE – UNENDLICHE DESIGNFREIHEIT

Infinite steht für unendliche Möglichkeiten. Freuen Sie sich auf über 20 Millionen Variationen, die für Ihre Lichtaufgabe keine Wünsche offen lassen. Egal, ob Sie eine 300 m hohe Fassade konturieren möchten, eine Wasser-

landschaft ansprechend illuminieren möchten, Bürokomplexe mit effizientem Licht ausstatten möchten, oder im privaten Bereich das Licht stimmungsvoll einsetzen möchten. Wir beflügeln Ihre Fantasie!

>> Der Begriff Unendlichkeit bezeichnet die Negation bzw. Aufhebung von Endlichkeit.

I INFINITE



UNSERE KUNDEN

Unsere Kunden sind Ausgangs- und Endpunkt all unserer Handlungen. Wir wollen für unsere Kunden einzigartige Produkte zur Verbesserung Ihrer Lebensqualität (lighting for life) mit wahrnehmbarem Mehrwert (value added lighting) schaffen. Das Nutzen/Preis-Verhältnis unserer Produkte für unsere aktuellen und potentiellen Kunden steht im Mittelpunkt unserer Produktentwicklung. Im Umgang mit unseren Kunden sind wir verbindlich, klar, eindeutig und bestimmt.

UNSERE MITARBEITER

Unsere Mitarbeiter sind die Grundlage für den Erfolg unserer Unternehmung. Wir erwarten von unseren Mitarbeitern eine hohe Identifikation mit unserer Vision, Mission, unserem Geschäftszweck und unseren Zielen. Unsere Mitarbeiter sollten sich auszeichnen durch Humor, Initiative, die auf andere abstrahlt, konstruktiven freudigen Willen, Gemeinschaftssinn, Vorfreude auf die Zukunft, einer positiven Haltung zu der Vielfalt des Lebens sowie einer lieben Grundhaltung gegenüber Menschen und Kulturen. Aus Fehlern lernen wir und nehmen Sie zum Anlass der kontinuierlichen Verbesserung. Für hohe Leistungsbereitschaft und erfolgreiches Handeln bieten wir anspruchsvolle Aufgaben, Weiterbildungsmöglichkeiten und eine adäquate Entlohnung.

UNSER UNTERNEHMEN

Unser Unternehmen ist geprägt von echter Globalität und kultureller Vielfalt. Wir haben auf fast jedem Kontinent der Erde Mitarbeiter, Kunden und Partner. Alle zusammen bilden ein einzigartiges Netzwerk. Es zeichnet sich aus durch Wissensaustausch, interkulturelle Zusammenarbeit und individuelle Entwicklungsmöglichkeiten. Als Global Player und Local Citizen stehen wir in intensivem gesellschaftlichen Dialog. So gewinnen wir Anregungen und Einsichten, und wir wecken Verständnis und schaffen Vertrauen. Besonders wichtig ist uns die Förderung von Bildung und Wissenschaft. Zu relevanten Universitäten und Hochschulen in aller Welt halten wir engen Kontakt.

UNSERE LIEFERANTEN

Unsere Lieferanten sind wichtige Innovationspartner. Mit ihnen wollen wir dauerhafte, auf Vertrauen und Erfolg basierende Beziehungen pflegen. Mit ausgewählten Lieferanten wollen wir strategische Partnerschaften schließen, um die gemeinsame Wettbewerbsposition zu festigen und dauerhaften Mehrwert für unsere Kunden zu schaffen.

UNSER MITBEWERB

Wir respektieren unseren Mitbewerb und scheuen keinen Vergleich unserer Produkte. Im Mitbewerb wollen wir bestehen durch bessere und einzigartige Produkte. Wo erforderlich, werden wir mit unseren Mitbewerbern kooperieren.

UNSERE PRODUKTE

Unsere Produkte sollen nachweisbar zu einer besseren Lebensqualität bei gleichzeitiger Schonung der knappen Ressourcen unserer Umwelt führen. Unsere Produkte überzeugen durch einfache Spezifikation und Anwendung, herausragende Leistung in der Applikation, einfache Montage, Wartung und ressourcenschonende Entsorgung am Ende der Lebensdauer. Unsere Produkte tragen durch hohe Effizienz und lange Lebensdauer zur Einsparung von Energie und knapper Ressourcen bei.



>> Unter einem Prisma wird in der Optik ein Bauelement in Form des geometrischen Körpers Prisma verstanden, das für unterschiedliche optische Effekte eingesetzt wird, z. B. als dispersives Element oder zur Umlenkung eines Lichtstrahls.

VER ANT WOR TUNG



„WIR WERDEN NICHT DURCH DIE ERINNERUNG AN
UNSERE VERGANGENHEIT WEISE, SONDERN DURCH
DIE VERANTWORTUNG FÜR UNSERE ZUKUNFT.“

George Bernard Shaw

PRÄSENZ



„QUALITÄT VERLANGT STÄNDIGE PRÄSENZ, EGAL, WAS EINER TUT.“

Elmar von Lukowicz

N 51°25'55.848"
E 6°32'44.772"

PRÄSENZ – NAH AM KUNDEN

Unsere Kunden sind uns wichtig. Somit endet unser Produktspektrum nicht beim Leuchtmittel und Zubehör. Kundenspezifische Leuchtmittel bieten wir ab einer Gesamtlänge von 5000 m an. Bitte fragen Sie uns! Unsere weltweiten Partner stehen Ihnen mit Leidenschaft bei der Entwicklung von linearen Beleuchtungslösungen für Ihre Applikationen zur Seite.

LED Linear™ (Asia) Pte Ltd
Singapore

LED Linear™ Australia
Balwyn North

LED Linear™ Canada
Toronto

LED Linear™ France SARL
Horbourgh Wihr

LED Linear™ India Pvt. Ltd
New Delhi

LED Linear™ Middle East FZC
Ras Al Khaimah

LED Linear™ Netherlands
Schiedam

LED Linear™ Schweiz GmbH
Sirnach

LED Linear™ Spain
Barcelona

LED Linear™ UK Ltd
Hertfordshire

LED Linear™ USA, Inc.
Niagara Falls

80% EXPORTGESCHÄFT

65% WACHSTUM p.a.

155 MITARBEITER

9 STANDORTE WELTWEIT

87 DISTRIBUTOREN WELTWEIT

MADE IN GERMANY

www.led-linear.de/vertrieb/

„GEWINNER SUCHEN KEINE AUSREDEN,
SIE FINDEN LÖSUNGEN.“

Reinhard Fondermann

AU
SGEZ
EICH
NET



10 JAHRE – AUSGEZEICHNET

Unsere zahlreichen nationalen und internationalen Auszeichnungen sind ein Garant für unsere Qualitätsphilosophie, unser Design und unseren Anspruch innovative Beleuchtungslösungen zu kreieren, die unseren Kunden einen Mehrwert bieten.

2008



2010

DESIGN PLUS

2011



2013



2014



2012



reddot design award winner 2012



reddot design award best of the best 2012

2015



reddot award 2015
winner lighting design



2016



<< Die neue Fassade der Galeries Lafayette's Centre Bourse in Marseille wurde mit dem „Prix Versailles Architecture Commerciale 2015“ ausgezeichnet.



VER TRA UE N

„VERTRAUEN IST DAS ERGEBNIS AUS SYMPATHIE
UND OPTIMISMUS.“

Reinhard Fondermann

EINZIGARTIGE PRODUKTE UND DIENSTLEISTUNGEN – DAUERHAFT ÜBERZEUGEND DURCH QUALITÄT UND LEIDENSCHAFT

Als weltweit agierender Leuchtenhersteller sind wir mit unserem linearen modularen LED Baukasten beispielhaft in Innovation, Design und Qualität. Im zehnten Jahr unseres Bestehens erwirtschaften wir als mittelständisches Unternehmen hohe zweistellige Wachstumsraten. Die Lieferung qualitativ hochwertiger und zuverlässiger Produkte ist unser Anspruch. Davon profitieren unsere Kunden. Wir setzen stets qualitativ hochwertige Bauteile in unseren Produkten ein. Der hohe Qualitätsstandard wird durch systematische Qualitätssicherungsmaßnahmen und eine Herstellergarantie von bis zu 7 Jahren sichergestellt. Im Rahmen des Entwicklungsprozesses durchläuft jede Leuchte verschiedene Tests in unserem hauseigenen Lichtlabor. Lichttechnische Messungen, EMV-Test (Elektromagnetische Verträglichkeit), thermische Messungen, etc. gehört zu unseren Qualitätsstandards.

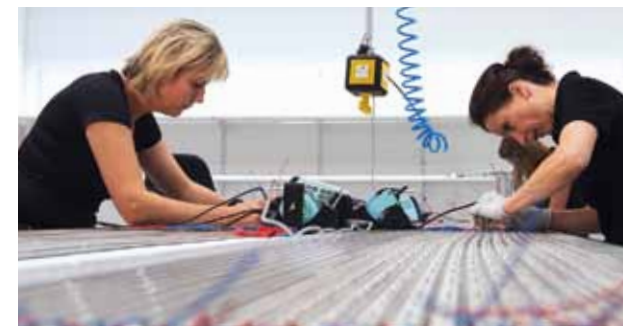
Kontinuierliche Langzeitmessungen bestätigen die zuvor simulierten Ergebnisse und überprüfen die für die jeweilige Anwendung spezifischen Lichtstärken und Leuchtdichten. Zudem werden normative Aspekte geprüft und permanent Optimierungspotenzial gesucht, um im Rahmen konsequenter Verbesserungsprozesse die Innovationsführerschaft weiter auszubauen.

**„LICHT IST UNSERE LEIDENSCHAFT.
DIE LIEFERUNG QUALITATIV HOCH-
WERTIGER UND ZUVERLÄSSIGER
PRODUKTE IST UNSER ANSPRUCH.“**

DR.-ING. MICHAEL KRAMER



Die meisten LED Linear Produkte sind durch Intertek zertifiziert. Unsere Produktionsstätte wird vierteljährlich durch Intertek überprüft.



AUSSENBEREICH



HOTEL + GASTRONOMIE



INDUSTRIE



BÜRO + BILDUNGSEINRICHTUNGEN



18



19



20



21



22



23



24



25



27



26

PRIVATHÄUSER



28



29



30



31



32



33



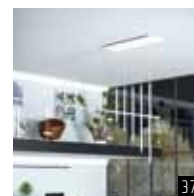
34



35



36



37



38



39

SHOP + RETAIL



ARCHITEKTUR + FASSADE



KUNST + KULTUR



55



56



57



58



59



60



61

SPA + WELLNESS



62



63

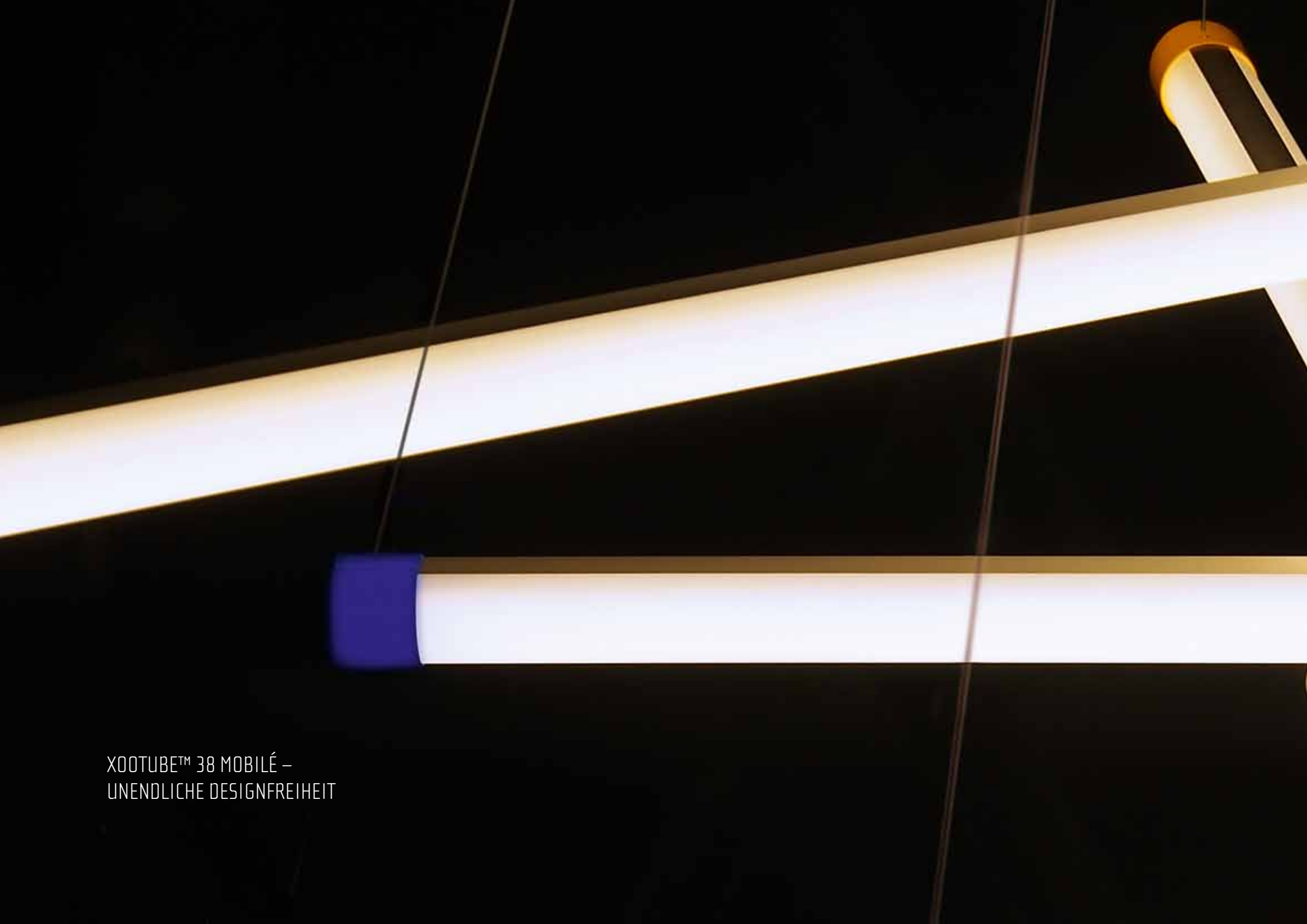


64



65

BILDNACHWEIS: S. 2: shutterstock: solberg, S. 4: shutterstock: H.Tanaka, S. 5 Bild oben: Ludovic Loewert, Bild 1 rechts: Alex Haw, Bild 2 rechts: Chris Orange, Bild 3 rechts: Jennifer Braun, S. 7: shutterstock: ssguy, S. 8: shutterstock: agsandrew, S.9: Hochschule Wismar, S.10: shutterstock: WillyamBradberry, S. 19: shutterstock: magnetix S. 22: François Moura, S. 26 - S. 29: Bild 2: Acende Lichtgestaltung, Bild 4: Ludovic Loewert, Bild 6: Aphoto, Bild 8: Miguel Coll, Bild 9: Studio Twilight, Bild 10+12: Daniel Kessler, Bild 11: BMLD, Bild 13: Fernando Alda, Bild 16: Shutterstock.com/Vladimir Melnik, Bild 19+24: KKS Strategy LLP/Timothy Soar, Bild 20: Andrew Worssam, Bild 21: Luke Hayes, Bild 22: Shutterstock.com/Rade Kovac, Bild 23+26: Luke Hayes, Bild 25: Uzi Porat, Bild 27: list lichtdesign, Peter List, Bild 28+30+31+34+35: Daniel Kessler, Bild 29: Chris Orange, Bild 38: Aphoto, Bild 39: Julian Abrams, Bild 40: Shutterstock.com/Zhu Difeng, Bild 46: Alejo Baqué, Bild 47: Shutterstock.com/ Fiphoto, Bild 48: Shutterstock.com /Adisa, Bild 49: Adam Mørk, Bild 50: Max Smolyar, Bild 52: Andrew Worssam, Bild 53: Lane Barden, Bild 54: Brice Schneider, Bild 55: Luke Hayes, Bild 56: Alex Haw, Bild 57+61: Alex Trylski Photography and Tom Niven, Bild 58: Uli Deck, Bild 59: Nelson Leong, Technolite, Bild 60: Jennifer Braun, Bild 63: Aphoto, Bild 64-65: Contagious Agency

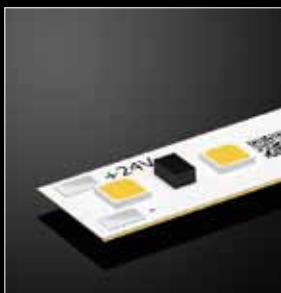


XOOTUBE™ 38 MOBILÉ –
UNENDLICHE DESIGNFREIHEIT



WIR BIETEN DAS BESTE PORTFOLIO AN LINEAREN LED BELEUCHTUNGSLÖSUNGEN

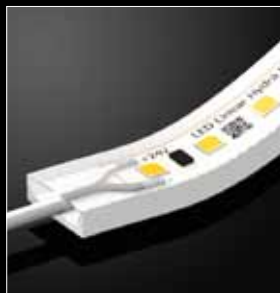
VarioLED™ Flex IP00



Der neue Standard
des Lichts

- Flexible lineare LED Lichtlinien
- Querschnitt: 9,5 mm x 2,1 mm
- Länge: 2.000 mm - 10.000 mm
- Leistung (W/m): 3 W/m - 40 W/m
- Lichtstrom (lm/m): 280 lm/m - 4.500 lm/m
- Effizientestes LED-Flexbandportfolio im CV Betrieb mit bis zu 160 lm/W
- Optimale Wärmeableitung der flexiblen Leiterplatte dank LED Linears Tj-Away Technologie
- Frei konfektionierbar von der Rolle

VarioLED™ Flex IP67



Hoher Schutz und
erstaunliche Flexibilität

- Flexible lineare LED Lichtlinien in IP67
- Querschnitt: 12,5 mm x 3,8 mm
- Länge: 125 mm - 10.000 mm
- Leistung (W/m): 3 W/m - 15 W/m
- Lichtstrom (lm/m): 240 lm/m - 1.900 lm/m
- Minimaler Biegeradius von 30 mm
- IP67 geschützt gegen Wasser, Salzwasser und UV-Strahlung durch einen klaren Polyurethanverguss
- Steckerfertig und in kundenindividuellen Längen

VarioLED™ IP67



Hoher Schutz und optimale
Wärmeableitung

- Vollvergossene lineare LED Lichtlinien im Aluminiumprofil in IP67
- Querschnitt: 20 mm x 13,8 mm oder 20 mm x 19,7 mm
- Länge: 125 mm - 4.000 mm
- Leistung (W/m): 3 W/m - 25 W/m
- Lichtstrom (lm/m): 220 lm/m - 2.900 lm/m
- IP67 geschützt gegen Wasser, Salzwasser und UV-Strahlung durch einen klaren Polyurethanverguss
- Steckerfertig (IP67), in kundenindividuellen Längen und einfach zu installieren
- Profil mit hervorragender Wärmeableitung ermöglicht den Einsatz leistungsstarker LEDs

HYDRALUX™ IP67



Klein, frei konfektionierbar und
mit unendlicher Designfreiheit

- Flexible lineare LED Lichtlinien in IP67
- Querschnitt: 12,5 mm x 3,5 mm
- Länge: 2.000 mm - 10.000 mm
- Leistung (W/m): 3 W/m - 15 W/m
- Lichtstrom (lm/m): 240 lm/m - 1.900 lm/m
- Auf der Baustelle frei konfektionierbar
- IP67 geschützt gegen Wasser und UV-Strahlung durch einen klaren Polyurethanverguss
- Mit hochwertiger Haptik und Optik

VarioLED™ Flex VENUS/PHOBOS/ SKYLLA/NIKE IP67



Flexible, punktfreie Design-
Lichtlinie für ansprechende
Lichtakzente

- Top View (TV): Querschnitt von 15,0 mm x 16,0 mm und Biegerichtung senkrecht
- Länge: 213,5 mm - 5.026 mm
- Leistung (W/m): 6 W/m - 15 W/m
- Lichtstrom (lm/m): 290 lm/m - 1.300 lm/m
- Punktfreie und absolut homogene Lichtaustrittsfläche
- Flexibilität in Kombination mit hoher Robustheit: IP67 geschützt gegen Wasser, Salzwasser und UV-Strahlung durch einen opalen Polyurethan Verguss
- Biegeradius von 15 cm

VarioLED™ Flex VENUS/PHOBOS/ SKYLLA/NIKE IP67



Flexible, punktfreie Design-
Lichtlinie für ansprechende
Lichtakzente

- Side View (SV): Querschnitt von 20,5 mm x 10,0 mm und Biegerichtung waagrecht
- Länge: 227,5 mm - 5.040 mm
- Leistung (W/m): 6 W/m - 15 W/m
- Lichtstrom (lm/m): 170 lm/m - 800 lm/m
- Punktfreie und absolut homogene Lichtaustrittsfläche
- Flexibilität in Kombination mit hoher Robustheit: IP67 geschützt gegen Wasser, Salzwasser und UV-Strahlung durch einen opalen Polyurethan Verguss
- Biegeradius von 15 cm

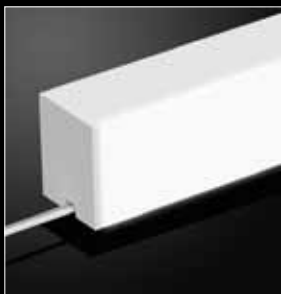
VarioLED™ Flex AMOR IP67



Miniaturisierte, flexible LED
Lichtlinie für die dekorative
Beleuchtung

- Querschnitt: 5 mm x 13 mm und Biegerichtung waagrecht (Side View)
- Länge: 391 mm - 5.016 mm
- Leistung (W/m): 8 W/m
- Lichtstrom (lm/m): 270 lm/m
- Punktfreie und absolut homogene Lichtaustrittsfläche
- Höchste Flexibilität bei geringstem Querschnitt
- IP67 geschützt gegen Wasser, Salzwasser und UV-Strahlung durch einen opalen Polyurethan Verguss
- Biegeradius von nur 3 cm

ADONIS IP67

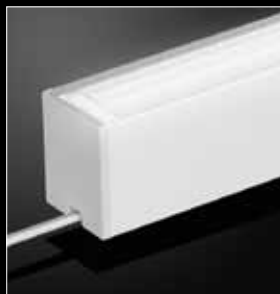


Begeistert mit Lichtstärke und unerreicht homogener Lichtaustrittsfläche

Opal vergossene lineare LED Leuchte

- Querschnitt: 20,5 mm x 25,5 mm
- 5 Standardlängen: 639 mm, 951,5 mm, 1264 mm, 1514 mm, 1826,5 mm
- Leistung (W/m): 6 W/m - 25 W/m
- Lichtstrom (lm/m): 220 lm/m - 1.600 lm/m
- Kleiner Formfaktor und hochleistungsähige lineare Lichtleiste
- Punktfreie und absolut homogene Lichtaustrittsfläche
- IP67 geschützt gegen Wasser, Salzwasser und UV-Strahlung durch einen opalen Polyurethan Verguss sowie IK10 geprüft (Stoßfestigkeit)

KALYPSO IP67

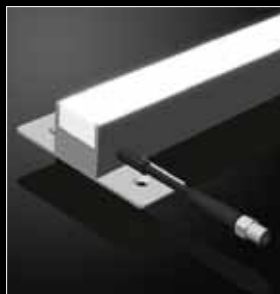


Überzeugt mit Lichtstärke und unerreicht präziser Lichtlenkung

Vergossene lineare LED Leuchte mit Linearlinsen

- Querschnitt: 20,5 mm x 25,5 mm
- 5 Standardlängen: 639 mm, 951,5 mm, 1264 mm, 1514 mm, 1826,5 mm
- Leistung (W/m): 6 W/m - 36 W/m
- Lichtstrom (lm/m): 330 lm/m - 3.500 lm/m
- Ermöglicht den Einsatz von 3 präzisen und hocheffizienten Linearoptiken (10° Wandstreifer, 30° und 60° Allgemeinbeleuchtungsoptik)
- IP67 geschützt gegen Wasser, Salzwasser und UV-Strahlung durch einen klaren Polyurethan Verguss sowie IK10 zertifiziert (Stoßfestigkeit)
- Maximale Streiflichtleistung

VarioLED™ POSEIDON 2 IP67



Die robuste Lichtlösung für den Außenbereich

Voll vergossene lineare LED Leuchte in weiß gepulvertem Aluminium-Profil in IP67

- Querschnitt: 90 mm x 30 mm
- 2 Standardlängen: 387 mm, 1.012 mm
- Leistung (W/m): 15 W/m - 25 W/m
- Lichtstrom (lm/m): bis zu 1.600 lm/m
- Punktfreie und absolut homogene Lichtaustrittsfläche
- Robuste und Vandalismus sichere Leuchte: Geprüft auf Stoßfestigkeit und zertifiziert mit IK10
- IP67 geschützt gegen Wasser, Salzwasser und UV-Strahlung durch einen opalen Polyurethanverguss

VarioLED™ OCEANOS IP67/IP68



Weiche Lichtverläufe und endlose Lichtlinien weisen den Weg

Voll vergossene lineare LED Bodeneinbauleuchte aus Edelstahl in IP67/IP68

- Querschnitt: 30 mm x 30 mm
- 2 Standardlängen: 510 mm, 1.010 mm
- Leistung (W/m): 10 W/m - 12 W/m
- Lichtstrom (lm/m): bis zu 130 lm/m
- Übergreifbar sowie überfahrbar von Fahrzeugen bis zu einer Last von 30kN
- Beständiges Edelstahlgehäuse in den Ausführungen V2A/V4A
- Punktfreie und absolut homogene Lichtaustrittsfläche durch einen opalen Polyurethanverguss

XOOLINE™ IP40/IP67



Setzt Akzente mit weichen Lichtverläufen oder präziser Lichtlenkung

Modulare lineare LED Leuchte mit minimalen Dimensionen

- Querschnitt: 19,5 mm x 22,5 mm
- 4 Standardlängen: 380 mm, 630 mm, 1.255 mm, 1.880 mm
- Leistung (W/m): 5 W/m - 40 W/m
- Lichtstrom (lm/m): 380 lm/m - 4.300 lm/m
- 12 unterschiedliche Optiken (Diffusoroptiken und Linearlinsen)
- Keine sichtbare Lichtfuge zwischen den Leuchten durch seitliche Kabelführung und transparente Endkappen

VESTA IP40

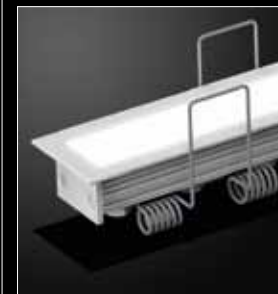


Die clevere Lichtlösung für gutes Licht auf Arbeitsflächen

Lineare LED Unterschrankleuchte

- Querschnitt: 26,5 mm x 29 mm
- Länge: bis 4.010 mm
- Leistung (W/m): 3 W/m - 25 W/m
- Lichtstrom (lm/m): 250 lm/m - 3.500 lm/m
- 30° oder 60° ausgerichtetes Leuchtenprofil
- Perfekte, speziell entwickelte Lichtlösung für Arbeitsflächen
- Montageprofil perfekt für Unterschränke und Ecken
- 6 Diffusor Optiken

LUNA IP40



Unaufdringlich und filigran - die Lichtlösung für Einbauapplikationen

Lineare LED Einbauleuchte

- Querschnitt: 32 mm x 17,5 mm
- Länge: bis 4.010 mm
- Leistung (W/m): 5 W/m - 40 W/m
- Lichtstrom (lm/m): 380 lm/m - 4.300 lm/m
- Einfacher, werkzeugloser Einbau mit Montagefedern
- Sehr geringe Einbautiefe von nur 25 mm
- Mit 12 Optiken geeignet für unterschiedlichste Einbauapplikationen

LYRA IP40



Formvollendete und elegante Lichtlösung

Lineare LED Leuchte in einem runden Aluminium-Profil

- Durchmesser: 20 mm
- Länge: bis 4.010 mm
- Leistung (W/m): 3 W/m - 25 W/m
- Lichtstrom (lm/m): 250 lm/m - 3.500 lm/m
- 360° einstellbar für optimale Lichtlenkung
- Mit Linearlinsen zur präzisen Ausleuchtung oder Diffusor-optiken zur dekorativen Beleuchtung
- Ermöglicht eine Vielzahl an neuen Applikationen

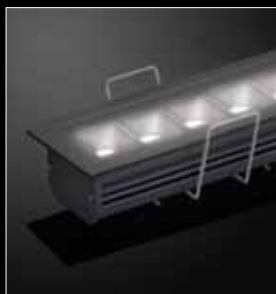
XOOLUM™ IP20/IP40/IP67



Die kleinste und lichtstärkste Lichtlösung für die Allgemeinbeleuchtung

- Modulare, lineare LED Leuchte mit 45° arretierbarem Leuchtenkopf
- Querschnitt: 25,4 mm x 31 mm
 - Länge: 73 mm - 3.948 mm
 - Leistung (W/m): 5 W/m - 40 W/m
 - Lichtstrom (lm/m): 350 lm/m - 4.100 lm/m
 - 3 Einbaumöglichkeiten (Voute, Pendel, Anbau)
 - 7 unterschiedliche Optiken: 3 Diffusoroptiken, 3 Reflektoroptiken und einer IP67-Lösung mit opalem Verguss
 - Speziell entwickelte, hocheffiziente Reflektoroptiken 25°, 65° und Wandfluter mit einer Optikeffizienz von bis zu 94%

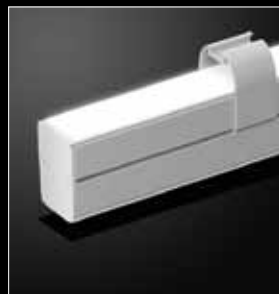
MARS IP20



Die lineare Revolution der Downlights

- Lineare, modulare LED-Einbauleuchte
- Querschnitt: 41,5 mm x 33 mm
 - Länge: bis zu 4.000 mm
 - Leistung (W/m): 5 W/m - 54 W/m
 - Lichtstrom (lm/m): 350 lm/m - 7.200 lm/m
 - Sowohl als frei konfigurierbare CV (Konstantspannung) Variante als auch als CC (Konstantstrom) Variante inkl. EVG erhältlich
 - Optimale Blendungsbegrenzung durch eine schwarz mattierte Oberfläche (Black Glare Reduction)
 - UGR-Blendungsbewertung von UGR<13

XOOTOO IP20/IP40



Die kleinste direkt/indirekt Linearleuchte

- Lineare LED Pendelleuchte mit direkt / indirekter Abstrahlcharakteristik
- Querschnitt: 25 mm x 38 mm
 - Länge: bis zu 4.010 mm
 - Leistung (W/m): 10 W/m - 50 W/m
 - Lichtstrom (lm/m): 550 lm/m - 5.700 lm/m
 - Zweiflammige (direkt + indirekt) Linearleuchte in kleinsten Dimensionen
 - Hochqualitative Diffusor- und Reflektor-Optiken
 - Für Applikationen von der Ambient- bis zur Aufgabenbeleuchtung sind der direkte und indirekte Anteil frei konfigurierbar

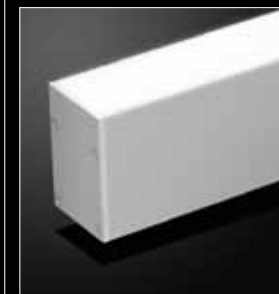
XOOLUX™ IP54



Begeisternde Beleuchtungseffekte vom Streiflicht bis zur Wandflutung

- Lineare LED Leuchte mit präzisen Sekundärlinsen
- Querschnitt: 40 mm x 23,4 mm
 - 4 Standardlängen: 241 mm, 440,5 mm, 839,5 mm, 1238,5 mm
 - Leistung (W/m): 18,5 W/m - 49,2 W/m
 - Lichtstrom (lm/m): 1.640 lm/m - 3.700 lm/m
 - 6 unterschiedliche Abstrahlwinkel für Applikationen der Wandstreifung oder Wandflutung ermöglichen die perfekte Ausleuchtung verschieden strukturierter Oberflächen und bringen diese zur Geltung
 - Schwenkbares Leuchtengehäuse von bis zu +/- 30° in beide Richtungen

XOOLIGHT™ IP40/IP67



Exzellente Ausgewogenheit zwischen Design und funktionalem Licht

- Lineare LED Design-Leuchte
- Querschnitt: 42 mm x 62 mm
 - Länge: 83,5 mm - 4.021 mm
 - Leistung (W/m): 6 W/m - 49,2 W/m
 - Lichtstrom (lm/m): 440 lm/m - 3.700 lm/m
 - 3 Montagemöglichkeiten: Pendel, Anbau, Einbau
 - 9 unterschiedliche Optiken ermöglichen lichtplanerische Freiheit
 - Für die Allgemeinbeleuchtung entwickelt: vom Büroarbeitsplatz bis zum Hotel

XOOTUBE™ 38 IP40



Ikonischer Formfaktor für smarte Akzente in der Lichtgestaltung

- Lineare LED Pendelleuchte in einem runden, opalen, PMMA Gehäuse
- Durchmesser: 38 mm
 - 5 Standardlängen: 800 mm, 1.050 mm, 1.300 mm, 1.550 mm, 1.800 mm
 - Leistung (W/m): 15 W/m - 25 W/m
 - Lichtstrom (lm/m): 900 lm/m - 2.500 lm/m
 - 360° Abstrahlwinkel
 - 10 farbige Endkappen
 - Absolut homogenes Licht
 - Reduzierter und ikonischer Formfaktor für smarte Akzente in der Lichtgestaltung

XOOMINAIRE™ – UNSERE DESIGNLEUCHTEN-FAMILIE FÜR DIE ALLGEMEINBELEUCHTUNG

XOOMINAIRE™
4242



XOOMINAIRE™ 4242 ist eine kompakte Designleuchte mit quadratischem Formfaktor und integriertem oder externem EVG. Mit klarer Formsprache und enormer Modularität bildet die 4242 den Einstieg in die XOOMINAIRE-Familie.

XOOMINAIRE™
4262



XOOMINAIRE™ 4262 ist eine anmutende Designleuchte, die sich besonders als Anbau- und Pendelversion anbietet. Durch Ästhetik und Funktion fügt sich die 4262 optimal in jedes Raumkonzept und nahezu jedes Beleuchtungskonzept ein.

XOOMINAIRE™
4262R



XOOMINAIRE™ 4262R (recessed) überzeugt als Einbauvariante. Ein absolut bündiger Abschluss von Einbauapplikation und Leuchte ergibt sich spielend einfach durch die Montageklammern.

XOOMINAIRE™
4292



Die 4292 wurde als Pendelleuchte konzipiert, ist aber auch als Wandaubauchte einzusetzen. In der Pendelversion ist der Einsatz von zwei Lampen möglich. Eine im direkten Bereich und eine im indirekten Bereich. Eine homogene Ausleuchtung der Decke wird somit spielend einfach.

XOOMINAIRE™
7066



Die innovative Leuchte mit dem Formfaktor 7066 zeichnet sich als das modularste Familienmitglied aus. Mit dieser Leuchte ist der Einsatz von 3 Flammen möglich. 2 Flammen im direkten Bereich sowie eine Lampe im indirekten Bereich.

XOOMINAIRE™
9999



Eine Leuchte, zwei Möglichkeiten: die XOOMINAIRE™ 9999 ist als Einzelleuchte oder als Komponentenleuchte eines Lichtbandsystems einsetzbar. Das funktional durchdachte Lichtbandsystem bietet dem Anwender die Möglichkeit der integrierten und steckerfertigen Durchgangsverdrahtung.

XOOMINARIS™
2552



Die sehr schmale, funktionale Leuchte XOOMINARIS™ 2552 besticht durch ihr außergewöhnliches, schlankes Design bei gleichzeitiger Integration des EVGs. Die filigranen Linien, die das Profil längsseitig zeichnen, machen die 2552 zu etwas Besonderem innerhalb der Leuchten-Familie.

XOOLUM™
2530



Die XOOLUM™ mit den kleinsten Gehäusemaßen gehört ebenso zur XOOMINAIRE™-Familie und ist als Anbau- sowie Pendelversion erhältlich. Der Leuchtenkopf des mehrteiligen Profilsystems ist in zwei Richtungen 45° arretierbar.

LED LINEAR™
lighting solutions



LED Linear™ GmbH
Pascalstraße 9
47506 Neukirchen-Vluyn
Germany
Phone +49 2845 98462-0
Fax +49 2845 98462-120
Germany@led-linear.com

Art.-# 18429 · Edition 2016 · All rights reserved, subject to change.
Designed by beckdesign.eu, Germany

