

Pressemitteilung

3. März 2016

## LED Linear überzeugt mit neuem Markenauftritt und innovativen Messeneuheiten



Auf der Light + Building 2016, der Weltleitmesse für Licht und Gebäudetechnik, präsentiert LED Linear erstmalig seinen neuen Markenauftritt. Vom 13. bis 18. März können Sie die brandneuen Innovationen in der linearen LED Technik in Halle 4.2. am Stand J61 bestaunen, anfassen und selbst leuchten lassen.

Wir stellen Ihnen neue Produkt-Highlights und zukunftsweisende Lichtkonzepte vor. Erleben Sie an unserem Stand, was die Schlagwörter LINEAR, MODULAR und UNENDLICH für Sie als Lichtdesigner, Lichtplaner, Architekt oder Bauingenieur bedeuten können: Ihrer Designfreiheit sind zukünftig keine Grenzen mehr gesetzt.

Neben der Erweiterung des Portfolios haben wir unserer Marke ein neues Gesicht gegeben. Wir starten ins 10. Geschäftsjahr mit einem neuen Markenauftritt. Vom Briefpapier, über Webapplikationen bis hin zum Unternehmensvideo haben wir alles auf den Kopf gestellt und unsere Marke weiterentwickelt: Mit den Attributen *selbstbewusst*, *stringent* und *exzellent* stellen wir uns 2016 dem internationalen Wettbewerb.



**Ansprechpartnerin Presse**  
**LED Linear GmbH:**  
Jutta Lichter  
Pascalstraße 9  
47506 Neukirchen-Vluyn  
Telefon: 02845.98462-0  
Telefax: 02845.98462-120  
E-Mail: [press@led-linear.com](mailto:press@led-linear.com)  
[www.led-linear.com](http://www.led-linear.com)

**Geschäftsführung:**  
LED Linear GmbH  
Dr. Michael Kramer  
Carsten Schaffarz



## Unsere Messeneuheiten 2016 auf einen Blick:

### MARS IP20

Die lineare Revolution der Downlights



Unsichtbares Design trifft Helligkeit und hohe Lichtqualität: MARS ist eine filigrane lineare Einbaulösung für die Allgemeinbeleuchtung, die mit minimalistischer Formensprache und maximaler Licht- und Designwirkung punktet. Das innovative Leuchtsystem liefert bis zu 147 lm/W bei einer Farbwiedergabe von  $R_a > 85$ . Die optimale Blendungsbegrenzung durch eine schwarz mattierte Oberfläche (Black Glare Reduction) ermöglicht eine UGR-Blendungsbewertung von  $UGR < 13$  und liefert qualitativ hochwertiges und angenehmes Licht. Besonders benutzerfreundlich ist die einfache, werkzeuglose Installation mit Montageklammern. Die MARS ist als CC (Konstantstrom) oder CV (Konstantspannung) Variante erhältlich und bietet demnach die Vorteile beider Systeme. Die CC-Variante ist in Standardlängen erhältlich und begeistert mit einem hohen Lichtstrom von bis zu 7.200 lm/m. Die CV-Variante bietet mehr Flexibilität durch frei skalierbare Leuchtenlängen von 250 mm bis 4.000 mm.

### XOOTOO IP20/IP40

Die kleinste zweiflämmige direkt/indirekt Linearleuchte



Klein, innovativ, hochwertig und mit modernster LED Lichttechnik bestückt – XOOTOO wird den höchsten Ansprüchen in nahezu jedem Bereich gerecht. Die lineare LED Leuchte in einem kleinen Aluminium-Profil mit einem Querschnitt von nur 25 x 38 mm ist unscheinbar und doch herausragend, denn sie bietet eine direkt/indirekt Abstrahlcharakteristik. Das ist in diesen Dimensionen absolut einzigartig. Dabei ist XOOTOO hochmodular durch den Einsatz von 13 verschiedenen LED Lampen mit bis zu 5.700 lm/m (direkt+indirekt) und einer großen

**Ansprechpartnerin Presse**  
**LED Linear GmbH:**  
Jutta Lichter  
Pascalstraße 9  
47506 Neukirchen-Vluyn  
Telefon: 02845.98462-0  
Telefax: 02845.98462-120  
E-Mail: [press@led-linear.com](mailto:press@led-linear.com)  
[www.led-linear.com](http://www.led-linear.com)

**Geschäftsführung:**  
LED Linear GmbH  
Dr. Michael Kramer  
Carsten Schaffarz



Auswahl an dekorativen Diffusor- als auch funktionalen Reflektoroptyken. Somit ist XOOTOO das perfekte Lichtwerkzeug für anspruchsvolle lichttechnische Aufgaben von der Ambient- bis zur Aufgabenbeleuchtung. Die Leuchte begeistert als Pendel- und Anbauversion und bietet somit gestalterische Freiheit bei gleichzeitig einfacher Montage des Systems. Sie eignet sich besonders als Element der dekorativen Beleuchtung in Wohnräumen, Hotels, Restaurants und Empfangsbereichen. Als Aufgabenbeleuchtung überzeugt XOOTOO im Büro, in Bildungseinrichtungen, in Konferenz- räumen und vielen weiteren Arbeitsbereichen.

#### **LYRA IP40**

##### **Formvollendete und elegante Lichtlösung**



Elegante und reduzierte Formgebung gepaart mit präzisen Optiken: das runde, filigrane Aluminiumprofil der LYRA besitzt einen Durchmesser von nur 20 mm. Schier unendliche Applikationen erschließen sich durch den Einsatz von drei unterschiedlichen, runden Abdeckungen in klar, diffus und opal für weiche Lichtlinien und drei Linearoptiken mit 10°, 30° und 60° für präzise Lichtlenkung. Die LYRA entspricht der Schutzklasse IP40 (IP67 auf Anfrage) und ist in den Profilarben schwarz und silber erhältlich. Sie ist nahezu 360° schwenkbar und findet ihren Platz sowohl in der Architektur- und Voutenbeleuchtung, als auch als Einzelleuchte im Bereich von Warenauslagen im Retail Bereich.

#### **LUNA IP40**

##### **Unaufdringlich und filigran - die Lichtlösung für Einbauapplikationen**

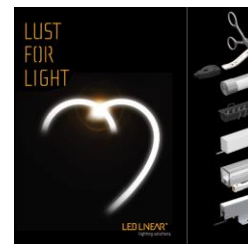


Photo: KKS Strategy LLP/ Timothy Soar

LUNA ist eine Lichtlösung für Einbauapplikationen die der Architektur konsequent den Vortritt lässt. Ihr filigraner Leuchtenkörper verschwindet in der Decke und fügt sich so unaufdringlich in jedes Raumkonzept ein. Von Vorteil ist dabei ihre sehr geringe Einbautiefe von nur 25 mm, die den Einbau auch in abgehängten Decken mit geringem Aufmaß ermöglicht. Der einfache werkzeuglose Einbau mit Montagefedern erweist sich als sehr nutzerfreundlich. In normalen Decken wird die Leuchte mit Montageprofil und einer Einbautiefe von 20 mm installiert. Auch funktional kann LUNA punkten: die 12 verfügbaren Optiken eignen sie für unterschiedlichste Applikationen. Mit den drei Linsen in 10°, 30° und 60° sind Streiflichteffekte und

**Ansprechpartnerin Presse**  
**LED Linear GmbH:**  
Jutta Lichter  
Pascalstraße 9  
47506 Neukirchen-Vluyn  
Telefon: 02845.98462-0  
Telefax: 02845.98462-120  
E-Mail: [press@led-linear.com](mailto:press@led-linear.com)  
[www.led-linear.com](http://www.led-linear.com)

**Geschäftsführung:**  
LED Linear GmbH  
Dr. Michael Kramer  
Carsten Schaffarz



gezielte Lichtlenkung zur Hervorhebung architektonischer Details möglich. Die neun verfügbaren Abdeckungen in klar, diffus und opal bieten weiches Licht für die Allgemeinbeleuchtung. Ausgerüstet mit lichtstarken LED Bändern bis zu 40 W/m bietet die Leuchte einen hohen Lichtstrom von bis zu 4.300 lm/m. Sie eignet sich für den Einsatz in Wohnräumen, Museen, Galerien, Fluren, Shops, Hotels und Büros.

#### **VESTA IP40**

##### **Die clevere Lichtlösung für gutes Licht auf Arbeitsflächen**



VESTA ist eine lineare LED Anbauleuchte, die für den Einsatz an Unterschränken entwickelt wurde und qualitativ hochwertiges Licht auf Arbeitsflächen liefert. Ihre dezente, funktionale Gestaltung fügt sich harmonisch in jedes Ambiente ein. Das Montageprofil aus Aluminium wird für Winkel von 30° oder 60° konfektioniert. Das Einsatzprofil ermöglicht Kombinationen von 14 unterschiedlichen linearen LED Lampen und sechs Diffusor Optiken, so dass eine optimale Ausleuchtung der Flächen erreicht wird. Montageprofil und Einsatzprofil sind in schwarz und silber erhältlich. VESTA eignet sich für die Aufgabenbeleuchtung im Innenbereich und dient der optimalen Ausleuchtung von Arbeitsflächen in Büros, Küchen, Werkstätten und Schulen. Ebenfalls überzeugt sie im Einsatz als Vitrinen- und Warenbeleuchtung und setzt Verkaufsflächen und Ausstellungsstücke gekonnt in Szene. Neben der Aufgabenbeleuchtung findet sie dekorative Anwendung an Raumkonturen.

*Applikationsfoto LUNA: KKS Strategy LLP/ Timothy Soar*

*Alle anderen Fotos: LED Linear*

*Belegexemplare bei Abdruck erbeten*

#### **Über LED Linear**

Die LED Linear GmbH entwickelt und produziert qualitativ hochwertige lineare LED Beleuchtungssysteme für die technisch anspruchsvolle Innen- und Außenbeleuchtung. Hauptprodukte sind lineare und skalierbare Leuchtenmodule und Systeme auf LED Basis mit einer Schutzart von bis zu IP68.

Zum Sortiment gehören mehrere Leuchtensysteme, die mit internationalen Designpreisen ausgezeichnet sind. Auf Basis eines modularen Baukastenprinzips können mehr als 20 Millionen individuelle Lösungen generiert werden. Somit sind ganz spezifische Einzelfertigungen möglich.

Die Leuchtensysteme kommen überall, von der Ambiente- bis zur Allgemeinbeleuchtung, vom Möbeleinbau bis zur Fassadenbeleuchtung in 300 Meter Höhe zum Einsatz. Die Verwendung hochwertiger und langlebiger Komponenten garantiert energiesparende Lösungen mit extrem langer Lebensdauer von bis zu 60.000 Stunden. Die Produkte sind bleifrei gelötet und RoHS konform. Eingetragene Warenzeichen der LED Linear GmbH sind: LED Linear™, LEDsClick™, TjAway™, VarioLED™, HYDRALUX™, XOOLIGHT™, XOOLINE™, XOOLUM™, XOOLUX™, XOOMINAIRE™, XOOMINARIS™, XOOMINESCENT™, XOOTUBE™. Die Produkte des Unternehmens werden von mehreren Standorten weltweit aus vertrieben, so in den USA und Kanada, Singapur, Indien, Australien, Frankreich, Spanien, UK und Mittlerer Osten. Weltweit beschäftigt das Unternehmen rund 155 Mitarbeiter.

**Ansprechpartnerin Presse  
LED Linear GmbH:**  
Jutta Lichter  
Pascalstraße 9  
47506 Neukirchen-Vluyn  
Telefon: 02845.98462-0  
Telefax: 02845.98462-120  
E-Mail: [press@led-linear.com](mailto:press@led-linear.com)  
[www.led-linear.com](http://www.led-linear.com)

**Geschäftsführung:**  
LED Linear GmbH  
Dr. Michael Kramer  
Carsten Schaffarz

